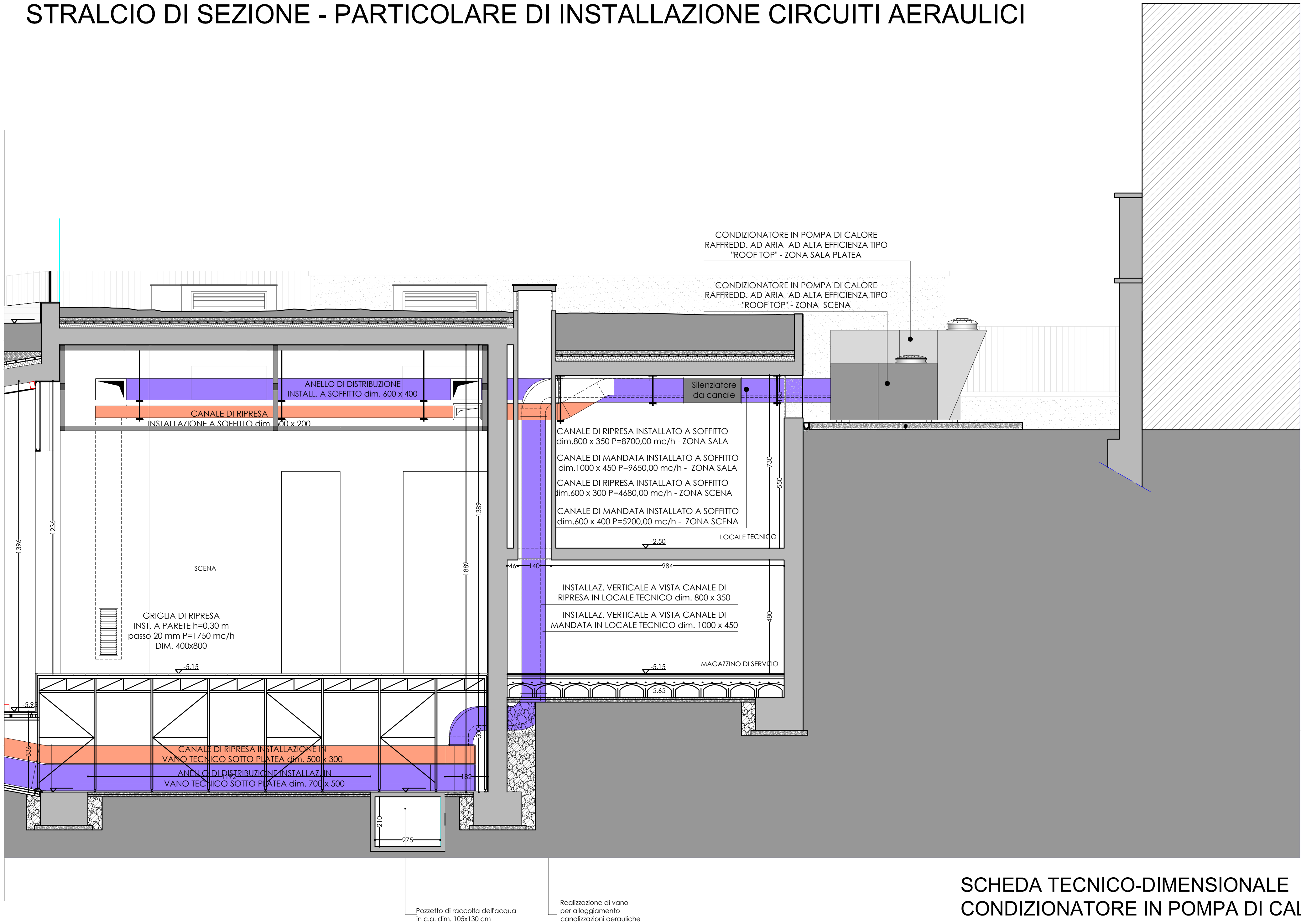


STRALCIO DI SEZIONE - PARTICOLARE DI INSTALLAZIONE CIRCUITI AERAILICI



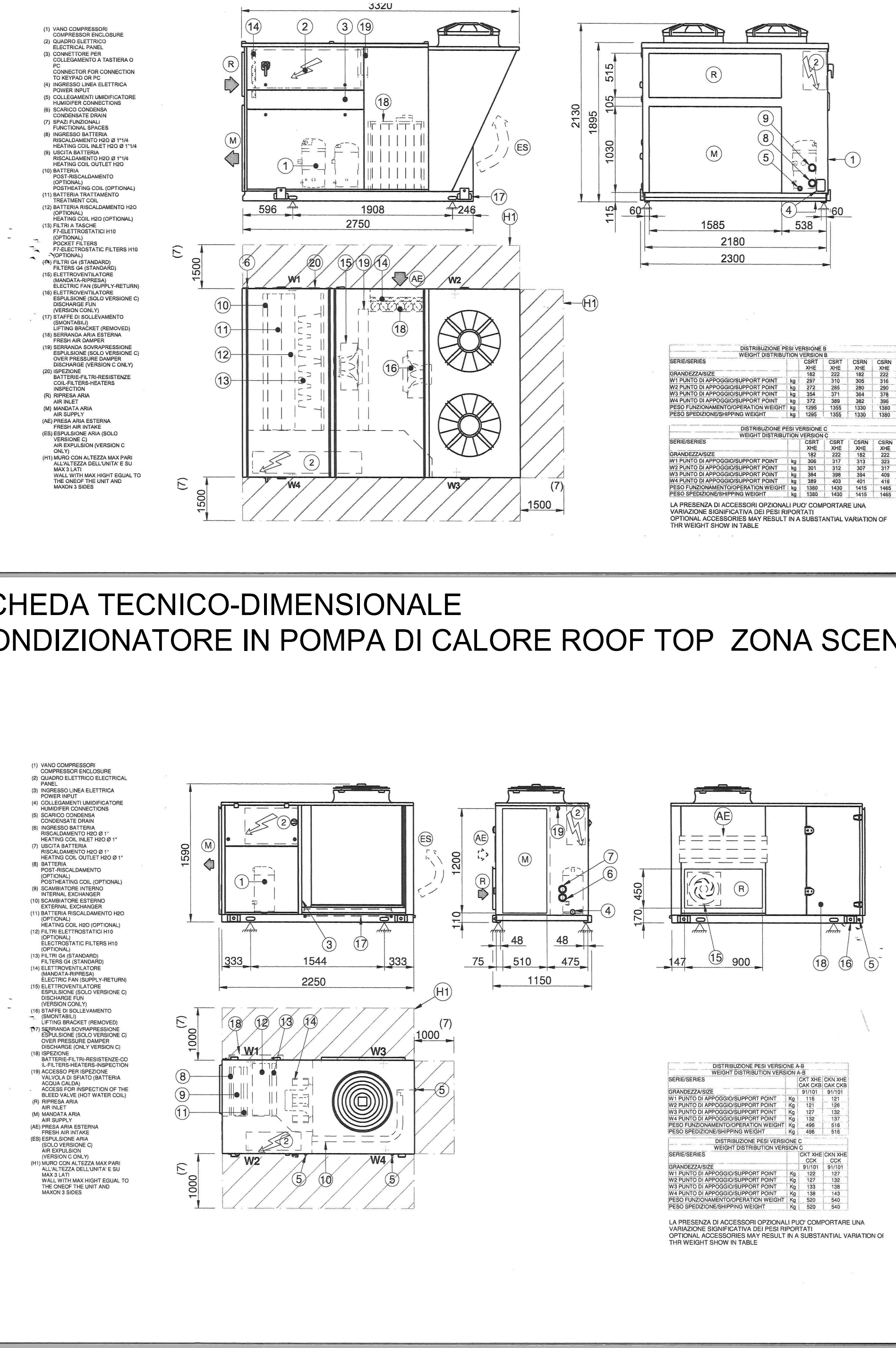
	CANALE DI MANDATA IN PANNELLI DI POLIURETANO ESPANSO DI DENSITA' 52-2 kg/m ³ - Sp. 20 mm INTERNI E Sp. 30 mm ESTERNI, RIVESTITO CON ALLUMINIO SU DI UN LATO GOFFRATO E SULL'ALTRO LISCIO DI Sp. 80 MICRON. L'ALLUMINIO E' PROTETTO CON LACCA ANTICORROSIONE AL POLIESTERE. CANALI TIPO "PIRAL HD Hydrotec Liscio" PROD. P3 DUCTAL o similari
	CANALE DI MANDATA IN PANNELLI DI POLIURETANO ESPANSO DI DENSITA' 52-2 kg/m ³ - Sp. 20 mm INTERNI E Sp. 30 mm ESTERNI, RIVESTITO CON ALLUMINIO SU DI UN LATO GOFFRATO E SULL'ALTRO LISCIO DI Sp. 80 MICRON. L'ALLUMINIO E' PROTETTO CON LACCA ANTICORROSIONE AL POLIESTERE. CANALI TIPO "PIRAL HD Hydrotec Liscio" PROD. P3 DUCTAL o similari
	CONDIZIONATORE AUTONOMO IN POMPA DI CALORE RAFFREDDATO AD ARIA AD ALTA EFFICIENZA TIPO "ROOF TOP" - ZONA TORRE SCENICA Portata aria mandata 5200 m ³ /h Pressione statica utile 250 Pa Potenzialita termica 29.9 kW Potenzialita frigorifera 33.3 kW EER / COP 4.42 / 5.80 Num. di compressori e tipo 1 - Scroll Altezza 1900 mm Larghezza 1170 mm Lunghezza 2250 mm peso netto in funzionamento 516 kg
	CONDIZIONATORE AUTONOMO IN POMPA DI CALORE RAFFREDDATO AD ARIA AD ALTA EFFICIENZA TIPO "ROOF TOP" - ZONA PLATEA Portata aria mandata 4650 m ³ /h Pressione statica utile 480 Pa Potenzialita termica 72.5 kW Potenzialita frigorifera 72.7 kW EER / COP 3.92 / 4.75 Num. di compressori e tipo 2 - Scroll Altezza 2130 mm Larghezza 2300 mm Lunghezza 3320 mm peso netto in funzionamento 1468 kg

SCHEDA TECNICO-DIMENSIONALE
CONDIZIONATORE IN POMPA DI CALORE ROOF TOP ZONA PLATEA

STRALCIO PIANTA PIANO TERRA - INDIVIDUAZIONE UBICAZIONE POMPE DI CALORE



SCHEDA TECNICO-DIMENSIONALE
CONDIZIONATORE IN POMPA DI CALORE ROOF TOP ZONA SCENA



REGIONE PUGLIA				
COMUNE:	COMUNE DI ANDRIA Piazza Trieste e Trento - 76123 Andria (BT)			
PROGETTO: PROGETTO ESECUTIVO aggiornato alle disposizioni del D.Lgs. 50/2016 RIUSO E RIDESTINAZIONE FUNZIONALE AD USO CULTURALE DELL'EX MATTATOIO COMUNALE 2° LOTTO FUNZIONALE				
RESP. UNICO DEL PROCEDIMENTO: ING. SANTOLA QUACQUARELLI				
SOCIETA' INCARICATA STP Societa' s.r.l. a partecipazione paritetica dell'Architetto CAMPANELLA e degli Ingegneri NARDULLI e PIEPOLI Via S. Maria, 10 - 76100 Andria (BT) - Tel. 0884/511111 - Fax 0884/511112 Email: amministrazione@stp.it - PEC: amministrazione@stp.it				
PROGETTAZIONE ARCHITETTONICA IMPIANTISTICA E DIREZIONE LAVORI ARCH. GIUSEPPE CAMPANELLA				
COORDINATORE DELLA SICUREZZA IN FASE DI PROGETTAZIONE ED ESECUZIONE ING. GIACOMO ALICINO Via S. Maria, 10 - 76100 Andria (BT) - Tel. 0884/511111 - Fax 0884/511112 Email: g.alicino@stp.it - PEC: g.alicino@stp.it				
COLLABORAZIONI: Ing. Donato Pispoli Ing. Maurizio Daleria Ing. Angela Genio P.I. Vincenzo Massaro				
TITOLO ELABORATO: IMPIANTO DI CLIMATIZZAZIONE: STRALCIO DI SEZIONE E PIANO TERRA - PARTICOLARE DI INSTALLAZIONE CIRCUITI AERAILICI E UBICAZIONE POMPE DI CALORE				
DATA 1° EMISSIONE: novembre 2015	AGGIORNAMENTO: ottobre 2017	REDATTO: Arch. G. Campanella	VERIFICATO: Arch. G. Campanella	N. ELABORATO: 04
COMMESSA: 1977	SETTORE: fluidi	FILE ARCHIVIO: 1977PEF04.dwg	SCALA: 1:100	